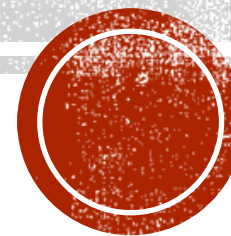
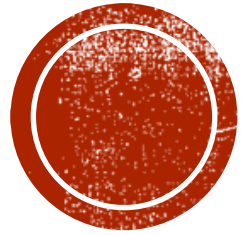


今と未来



8 班 : Yurina, haru.ta, Fuxase, りんたろー, シンシン



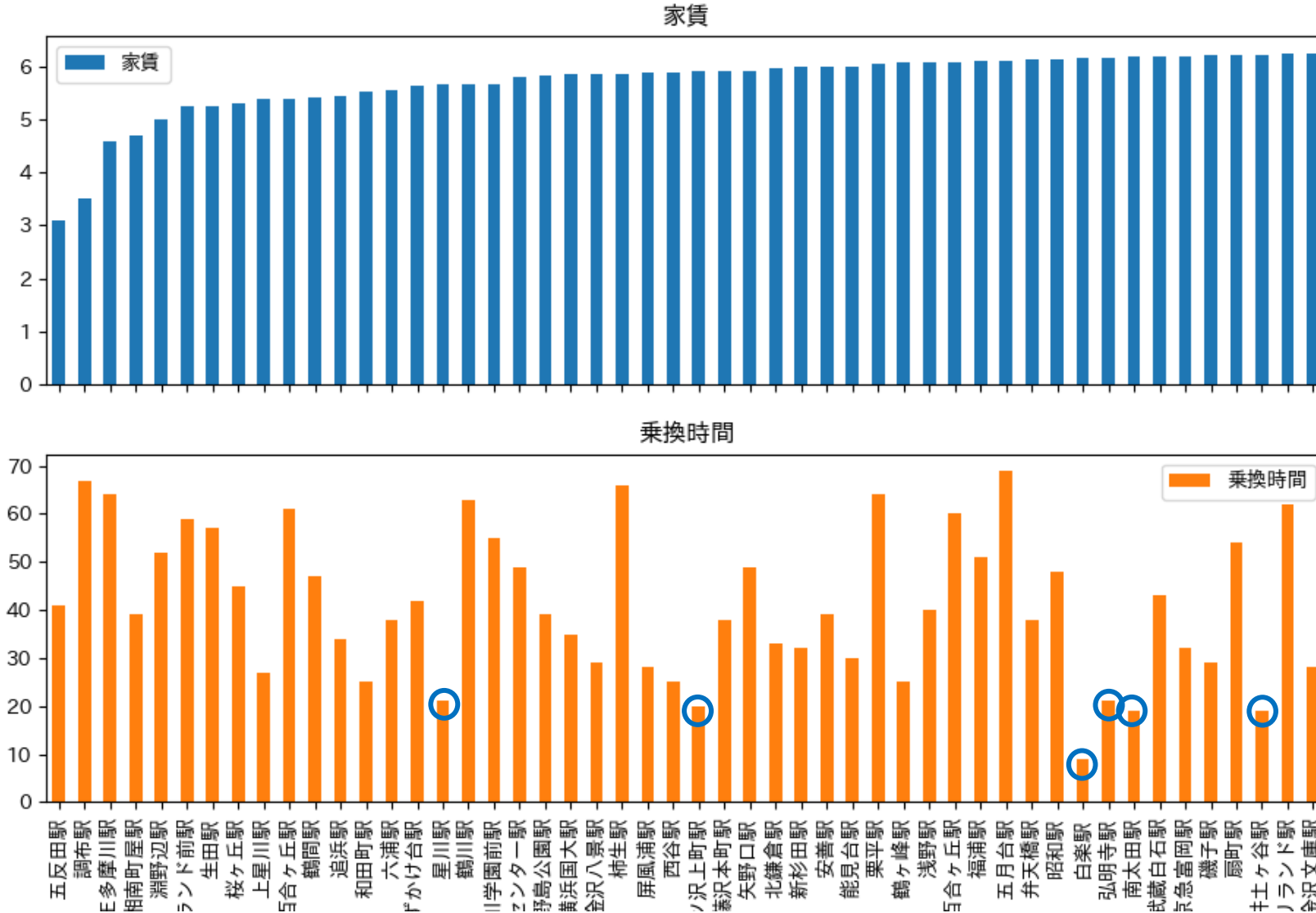
ひとり暮らしで選びたい地域

住みたいところの条件

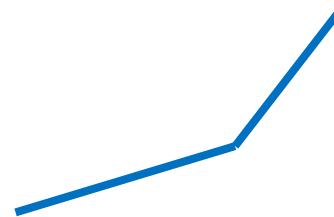
家賃はなるべく安いところ

学校から電車使って20分程度で到着するエリア

①安い家賃順に物件のグラフを50件ほど表示させる。



乗換時間が
20分ほどの駅



乗換時間が20分程度の駅の平均築年数

星川駅 22年

井土ヶ谷駅 20年

弘明寺駅 20年

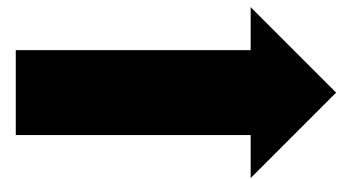
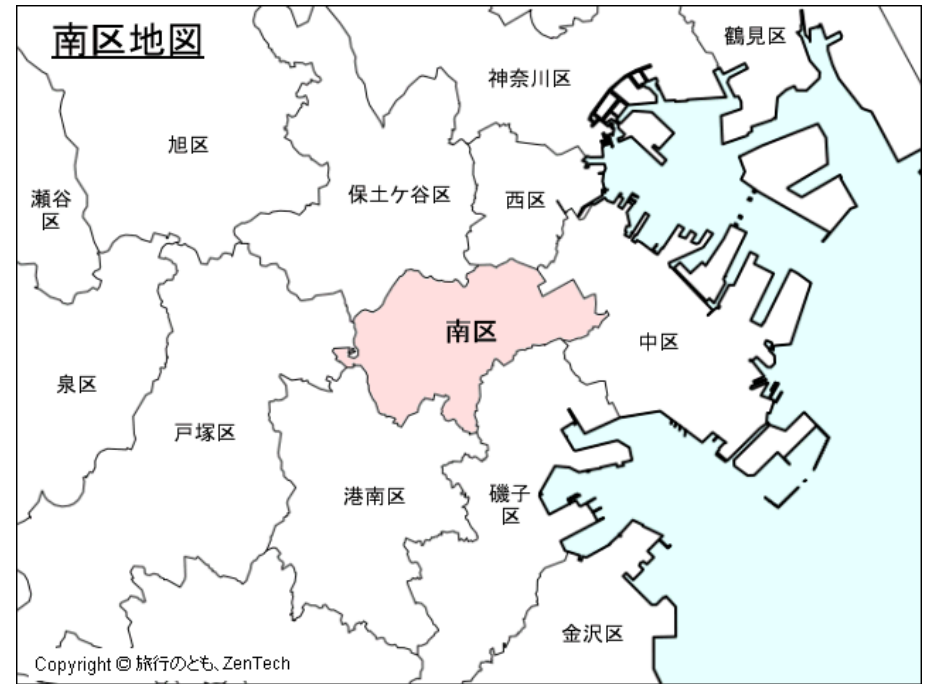
南太田駅 15年

白楽駅 23年

三ッ沢上町駅 22年



井土ヶ谷駅・弘明寺駅・南太田駅

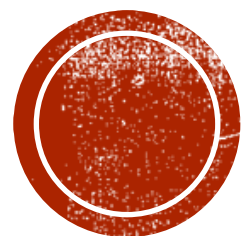


すべて横浜市 南区



南区のいいところ

- 鎌倉街道が通っており、横浜市の中では比較的平らな土地が多い
- 商店街があるので物価が安い（横浜橋通商店街・弘明寺商店街）
- 大岡川に並ぶ桜並木がとてもきれい（総本数500本）
- 横浜駅/上大岡駅どちらのアクセスも良い

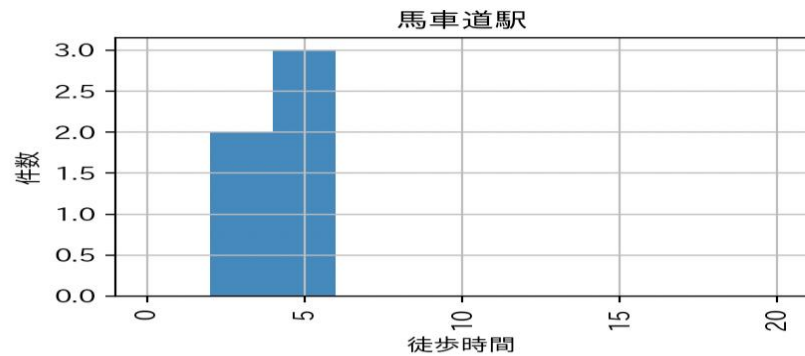
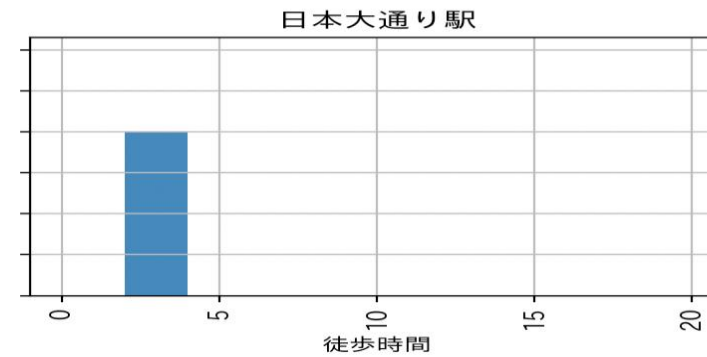
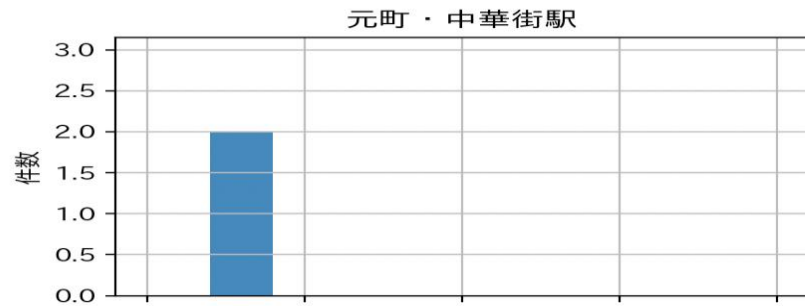


将来住みたい、理想の家

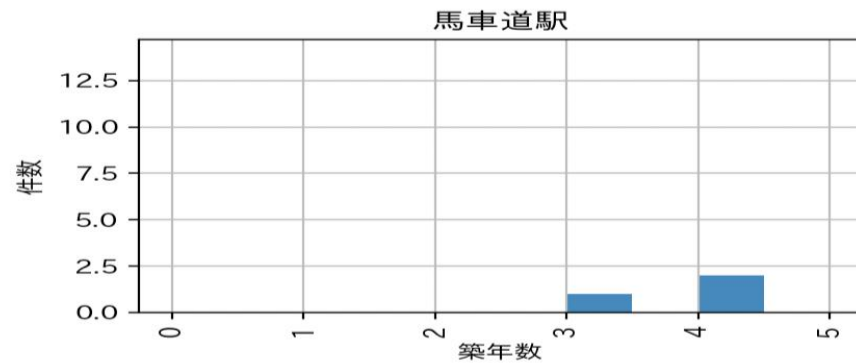
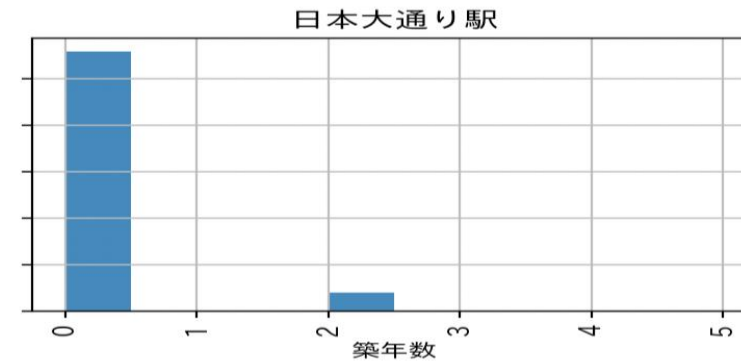
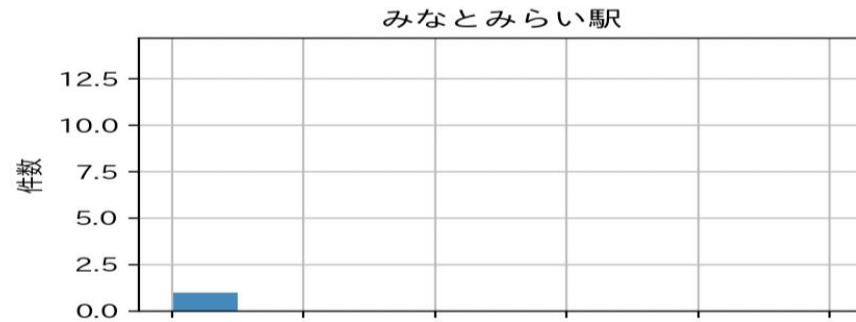
住みたいところの条件

みなとみらい線・駅から徒歩5分・1LDK・家賃20万

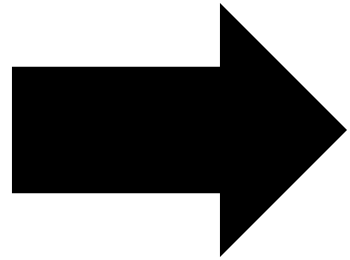
● みなとみらい線駅別、徒歩時間



● みなとみらい線駅別、築年数



おすすめ駅



日本大通り駅



日本大通り駅のいいところ

- 山下公園など緑豊かで、散歩やジョギングにおすすめ！
- スーパーやコンビニなども周辺に多いから住みやすい！
- 県民ホールや美術館もあるから、趣味が広がる
- 明るい街で暮らすのが楽しそう